

PONTI RADDRIZZATORI MONOFASE E TRIFASE FILTRATI
SINGLE AND THREEPHASE FILTERED BRIDGE RECTIFIERS



Ingresso da secondario di trasformatore
Input from transformer secondary

Uscita 15-25-50A / 24Vcc
Output 15-25-50A / 24Vdc

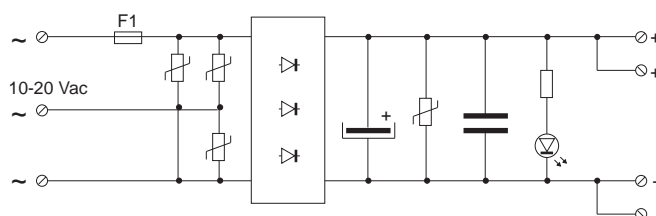
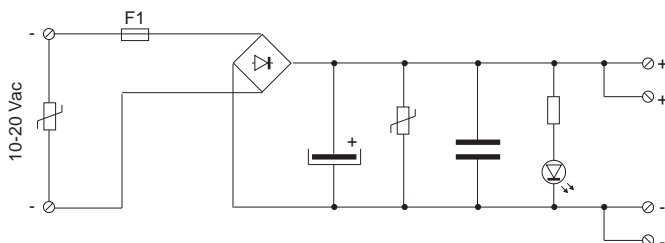
Led per segnalazione di funzionamento
Led for power ON indication

Esecuzione per montaggio su barra DIN
DIN rail mounting

EM conforme: EN50081-2, EN50082-2
EM conforme: EN50081-2, EN50082-2



SCHEMA ELETTRICO - WIRING DIAGRAM



DATI TECNICI (ingresso da secondario di trasform.) / TECHNICAL DATA (input from secondary of transform.)

TIPO: monofase e trifase TYPE: single phase and three phase	15A/24V	25A/24V	25A/24V	50A/24V
INGRESSO/INPUT Tensione di ingresso (Vca 50-60Hz) Input voltage (Vac 50-60Hz)	20 monofase	20 monofase	20 trifase	20 trifase
USCITA/OUTPUT Tensione nominale (Vcc) Nominal voltage (Vdc)	24	24	24	24
Corrente nominale (A) Nominal current (A)	15	25	25	50
GENERALE/GENERAL Temperatura di lavoro (°C) Working temperature (°C)	0÷60	0÷60	0÷60	0÷60
Peso (Kg) Weight (Kg)	1	1	1	1

COME ORDINARE - HOW TO ORDER

Sigla / Part Number	Cod.	Uscita / Output	Ingresso / Input	Dimensioni / Dimensions mm
1 ET-1F/15A/Z/C	3041	24V/15A	20Vac	70x90x120
2 ET-1F/25A/Z/C	3044	24V/25A	20Vac	70x90x120
3 ET-3F/25A/Z/C	3047	24V/25A	3x20Vac	70x90x130
4 ET-3F/50A/Z/C	3062	24V/50A	3x20Vac	70x90x130

Modello a basso costo
Low cost module

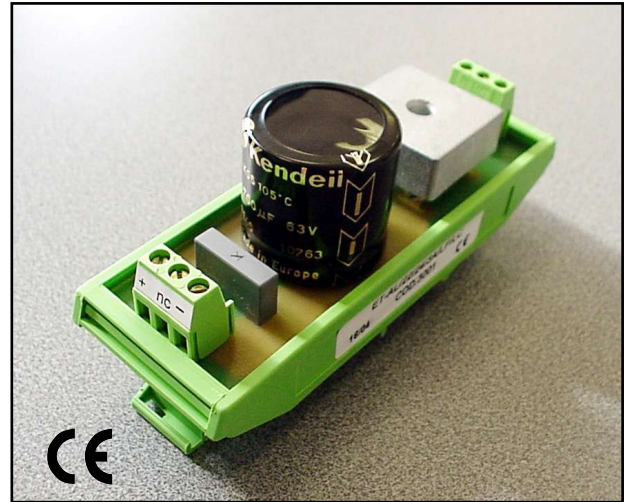
Ingresso da secondario di trasformatore
Input from transformer secondary

Uscita in tensione continua : 24V @ 3A
DC output volage : 24V @ 3A

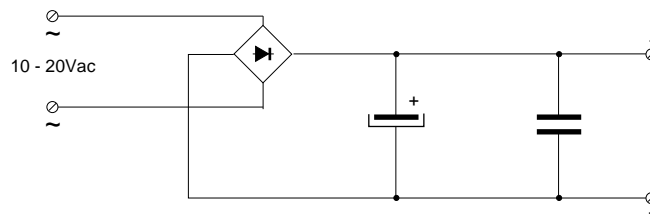
Dimensioni compatte
Compact size

Esecuzione per montaggio su barra DIN
DIN rail mounting

EM conforme: EN50081-2, EN50082-2
EM standards: EN50081-2, EN50082-2



SCHEMA ELETTRICO - WIRING DIAGRAM



DATI TECNICI (ingresso da secondario di trasform.) / TECHNICAL DATA (input from secondary of transform.)

TIPO: monofase e trifase TYPE: single phase and three phase	3001
INGRESSO/INPUT Tensione di ingresso (Vca 50-60Hz) Input voltage (Vac 50-60Hz)	20 monofase Single phase
USCITA/OUTPUT Tensione nominale (Vcc) Nominal voltage (Vdc)	24
Corrente nominale (A) Nominal current (A)	3
GENERALE/GENERAL Temperatura di lavoro (°C) Working temperature (°C)	0÷60
Peso (Kg) Weight (Kg)	0.1

COME ORDINARE - HOW TO ORDER

Sigla / Part Number	Cod.	Dimensioni / Dimensions
ET-AL/22/24/3A/LP/LC	3001	L 41 x H 119 x D 54 (mm)

NOTA: diverse tensioni di uscita a richiesta.

NOTE: different output voltage values upon request.